

Aviso de Ciclón Tropical en el Océano Pacífico

No. Aviso: 8

Ciudad de México a 23 de Julio del 2017.

Emisión: 04:15h

Servicio Meteorológico Nacional, fuente oficial del Gobierno de México, emite el siguiente aviso:

Síntesis: TORMENTA TROPICAL "HILARY"

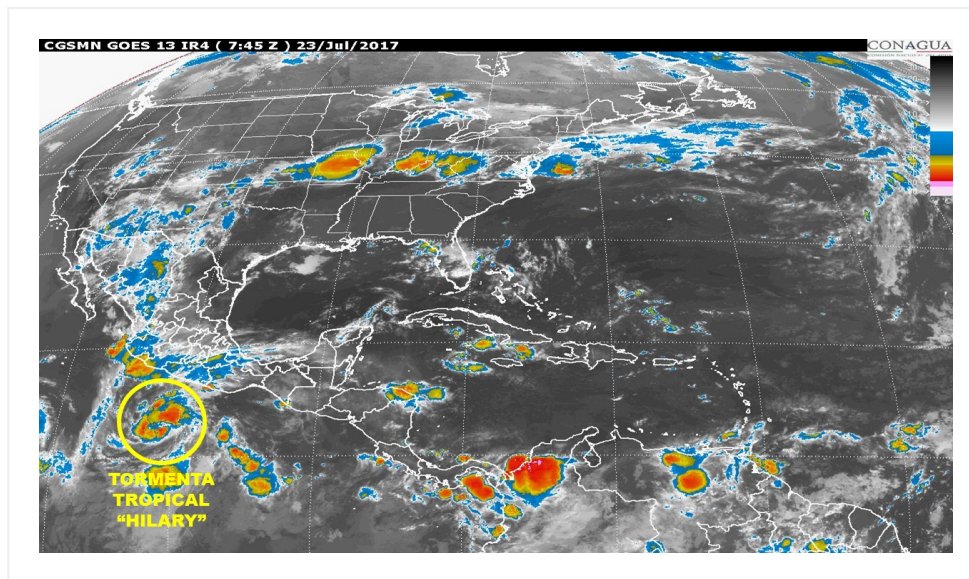


Imagen de satélite

Situación Actual:

Tormenta Tropical "Hilary", se localiza al sur de las costas de Guerrero y Michoacán.

Condiciones Actuales		
Hora local (hora gmt)	04:00 (09:00 GMT)	
Ubicación del centro del ciclón	Latitud Norte: 12.5°	Longitud Oeste: 101.6°
Distancia al lugar más cercano	520 km al sur-suroeste de Acapulco, Gro. 780 km al sur-sureste de Manzanillo, Col.	
Desplazamiento actual:	Oeste-noroeste (300°) a 24 km/h	
Vientos máximos [km/h]:	Sostenidos: 65 km/h	Rachas: 85 km/h
Presión mínima central [hpa]:	1005 hPa	

Condiciones Actuales

Pronóstico de lluvia	Sus desprendimientos nubosos refuerzan el potencial de tormentas puntuales intensas en Oaxaca y Guerrero, muy fuertes en Michoacán y fuertes en Colima y Jalisco.			
Recomendaciones	Extremar precauciones a la población en general en las zonas de los estados mencionados por lluvias, viento y oleaje (incluyendo la navegación marítima) y atender las recomendaciones emitidas por las autoridades del Sistema Nacional de Protección Civil, en cada entidad.			
Extensión en cuadrantes de radios de vientos y oleaje				
Radio de vientos de 63 km/h	110 km NE	0 km SE	0 km SO	55 km NO
Oleaje 4 m	55 km NE	55 km SE	55 km SO	55 km NO

PRONÓSTICO VALIDO AL DÍA/HORA LOCAL TIEMPO CENTRO	LATITUD NORTE	LONG. OESTE	VIENTOS [Km/h]	CATEGORÍA	UBICACIÓN (en km)
23/13h	13.1	102.8	85/100	Tormenta Tropical	515 km al suroeste de Acapulco, Gro.
24/01h	13.9	104.3	100/120	Tormenta Tropical	510 km al suroeste de Zihuatanejo, Gro.
24/13h	14.7	105.8	120/150	Huracán categoría I	510 km al sur-suroeste de Manzanillo, Col.
25/01h	15.5	107.3	150/185	Huracán categoría I	505 km al suroeste de Manzanillo, Col.
26/01h	17.0	111.0	175/215	Huracán categoría II	660 km al sur de Cabo San Lucas, BCS.
27/01h	18.0	115.0	175/215	Huracán categoría II	755 km al suroeste de Cabo San Lucas, BCS.
28/01h	19.0	118.5	155/195	Huracán categoría II	905 km al suroeste de Cabo San Lazaro, BCS.



Trayectoria pronóstico de la tormenta tropical HILARY

Aviso No.	Fecha / Hora local CDT	Lat. Norte	Long. Oeste	Distancia más cercana (km)	Viento m. / rachas	Categoría	Avance
1	21 jul / 10:00	9.0	93.5	A 815 km al sur-sureste de Puerto Ángel, Oax., y a 1120 km al sureste de Acapulco, Gro.	55/75	Depresión Tropical	Oeste (280°) a 22 km/h

2	21 jul / 16:00	9.0	94.7	770 km al sur-sureste de Puerto Ángel, Oax.	55/75	Depresión Tropical	Oeste (280°) a 22 km/h
3	21 jul / 22:00	9.4	95.7	705 km al sur de Puerto Ángel, Oax. 950 km al sur-sureste de Acapulco, Gro.	55/75	Depresión Tropical	Oeste (280°) a 22 km/h
04	22 jul / 4:00	9.6	96.6	680 km al sur de Puerto Ángel, Oax.	55/75	Depresión Tropical	Oeste-noroeste (285°) a 20 km/h
05	22 jul / 10:00	10.0	98.2	A 660 km al sur-suroeste de Puerto Ángel, Oax., y a 790 km al sur-sureste de Acapulco, Gro.	55/75	Depresión Tropical	Al oeste-noroeste (290°) a 19 km/h
6	22 jul / 16:00	10.5	99.3	A 715 km al sur de las costas de Acapulco, Gro., y a 1,085 km al sur-sureste de Manzanillo, Col.	55/75	Depresión Tropical	Oeste-noroeste (290°) a 20 km/h
7	22 jul / 22:00	11.5	100.2	600 km al sur de Acapulco, Gro. 940 km al sur-sureste de Manzanillo, Col.	65/85	Tormenta Tropical	Oeste-noroeste (300°) a 22 km/h
8	23 jul / 04:00	12.5	101.6	520 km al sur-suroeste de Acapulco, Gro. 780 km al sur-sureste de Manzanillo, Col.	65/85	Tormenta Tropical	Oeste-noroeste (300°) a 24 km/h

EL SIGUIENTE AVISO SE EMITIRÁ A LAS 10:15 h (TIEMPO DEL CENTRO), O ANTES, SI OCURREN CAMBIOS SIGNIFICATIVOS

Pronosticador: Marco A. Lugo Garduño

Revisó: Rafael Trejo Vázquez